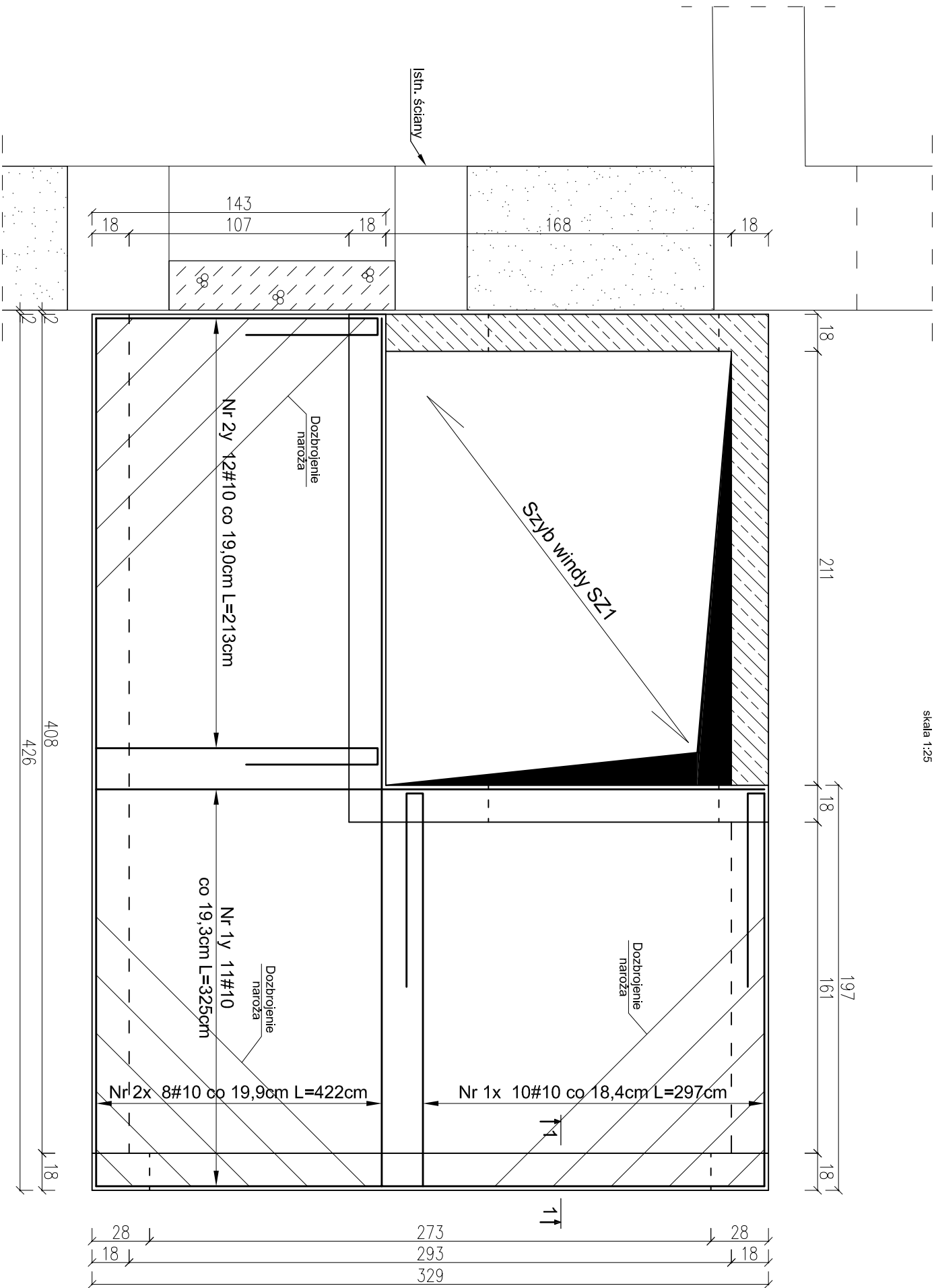


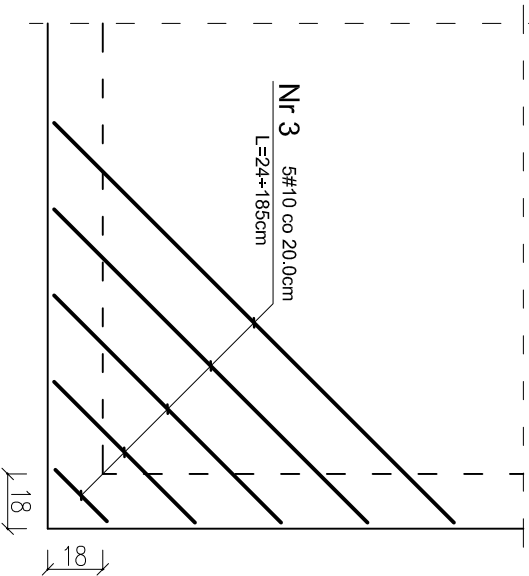
Płyta krzyżowo-zbrojona Pk1 - szt. 1

skala 1:25



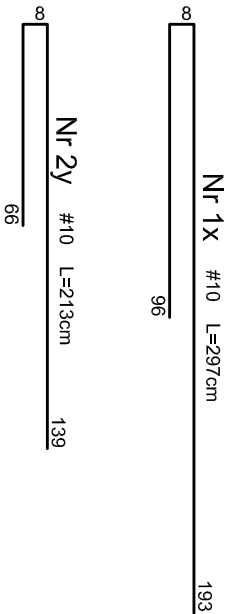
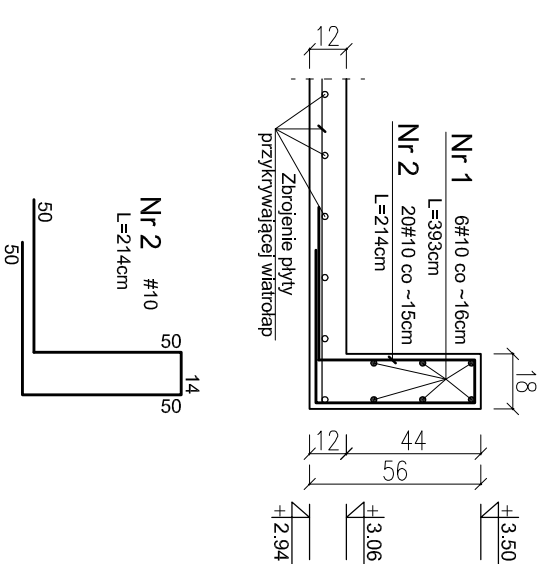
Dozbrojenie naroży - szt. 3

skala 1:25



Przekrój 1-1 - mb. 2,73

skala 1:25



- UWAGA!**
1. BETON C20/25
  2. STAL: AIIIIN (RB500W)
  3. Otulina: 2cm
  4. Wymiary: centymetry

**PROKONBUD**  
**Pracownia Projektowa mgr inż. Tadeusz Lato**  
**Lublin ul. Szeli burg Zaremby 16**  
**tel. 081 744-90-84, 0697 707 450**

Obiekt: PRZEBUDOWA NADBUDOWA I ROZBUDOWA BUDYNKU PROKURATURY PRZY UL. OKOPOWEJ 2A W LUBLINIE			
Inwestor: PROKURATURA REGIONALNA W LUBLINIE			
UL. OKOPOWA 2A 20-950 LUBLIN			
Projektował: mgr inż. Tadeusz Lato	upr. nr 240/Lb/87	spec. konstr.-bud.	Data : 08.2021
Opracował: mgr inż. Tomasz Jurek			Skala : 1:25
Sprawił: mgr inż. Hanna Lato	upr. nr 1569/Lb/91	spec. konstr.-bud.	
Temat: PŁYTA PRZYSZYWAJĄCA WIATROŁAP			Nr rys.: <b>4</b>